

入会について

Join a YEG.



活動目的

- ・青年経済人として資質向上、研鑽の場
- ・活動を通じた自社・地域の発展

活動メリット

- ・出会いの数が多く、同じ意識を持った仲間ができる
- ・活動を介して、人として経営者として成長できる
- ・多視点からのビジネスのヒントを得られる

入会するには ※下記全ての要件を満たす必要があります

- ・年齢が30歳以上、48歳以下の方
- ・商工会議所の会員事業所の経営者、
もしくはその後継者・経営幹部である方
- ・青年部会員の推薦

入会手続きの流れ

入会申込み

入会申込書に記載し提出。

理事会承認

理事会で審議を経て承認。

正会員

入会金・年会費の納入を経て
はれて正会員。

入会金：20,000円 年会費：30,000円

入会募集期間：12月上旬から1月上旬

ご質問・ご不明点は青年部会員もしくは姫路商工会議所へお問い合わせください



公式HP



ひめじろー

元気と感動

姫路商工会議所 青年部入会案内

Young Entrepreneurs Group of HIMEJI

姫路商工会議所青年部

Young Entrepreneurs Group

〒670-8505 兵庫県姫路市下寺町43

TEL.079-222-6001 FAX.079-288-0047

<https://www.himeji-yeg.com/>



元気と感動



姫路 商工会議所 青年部

姫路商工会議所に属する企業の30歳から50歳までの、若手経営者及び後継者が集い、経営者としての資質向上、姫路の商工業の発展、地域振興に寄与することを目的として組織された団体です。
活動コンセプトは「元気と感動！」

YEGの意味

YEG（若き企業家集団）とは商工会議所青年部の英語名（Young Entrepreneurs Group）の頭文字をとったもの。同時に商工会議所青年部のもつコンセプト（若さ・情熱・広い視野）をもった経営者=Youth, Energy, -Generalistを表しています。

事業内容

- ・経営に関する各種研修事業
- ・地域振興にかかる研究及び意見活動
- ・商工会議所の事業推進への協力
- ・地域社会への奉仕活動
- ・他の団体・グループとの連携
- ・その他、目的達成に必要な事業



YEGの主な活動

街づくり・経営・歴史などテーマ別に委員会が組織され会員はいずれかの委員会に所属し活動いたします。

毎月 委員会活動

委員会テーマに沿った活動を行います。マナーや経営者としての必要な知識を学ぶことができます。



毎月 例会の開催

当月受け持ちの委員会が開催する定例会。家族同伴・従業員同伴など多様に行うことができます。



開催月未定 対外事業

一般の方々も参加できる地域への貢献を目的とした事業。過去には花火大会やしるもんフェスなどを行い、成功を収めております。



4月 総会

会長方針、新入会員の紹介など全員の意思を一つに活動スタート。

12月 臨時総会

委員会や対外事業などの報告、懇親会を行い、会員の交流を深めます。

3月 卒業式

卒業を迎える先輩方を送ります。



自己啓発から地域貢献など様々なイベントを開催

QA

青年部への 質問・疑問に お答えします

Q どのような職種・肩書の方が所属されていますか

A 偏りなく、姫路にあるほとんどの職種の方が会員です。仕事での立場は同じような方ばかりなのですぐに馴染むことができます。

Q 年齢層はどのようになっていますか

A 30歳から50歳まで、偏りなく所属しています。まさに仕事が現役バリバリの世代です。なので世代のギャップはほとんどありません。

Q 会員は何人いますか

A 年度により多少の変動はございますが、200~250人です。同様の団体では最大級の会員数です。

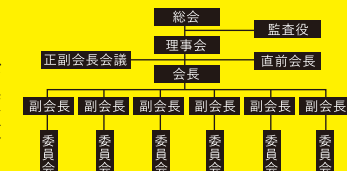
Q 出席できない日があっても問題ないでしょうか

A 仕事最優先で出席は原則自由になります。「大人」の団体なので、自由と責任は表裏一体であることをお忘れなく。それを学ぶ組織でもあります。



Q どのような組織体制になっていますか

A 例年8委員会程になっておりますが原則的に単年度制にて、組織改革は毎年行います。



組織図（1委員会は新入会員のみの構成）